



Instituto Politécnico de Castelo Branco
Escola Superior de Saúde
Dr. Lopes Dias

GUIA DO ESTUDANTE 2023-24



CIÊNCIAS
BIOMÉDICAS
LABORATORIAIS



ENFERMAGEM



FISIOTERAPIA



FISIOLOGIA
CLÍNICA



IMAGEM MÉDICA
E RADIOTERAPIA



MESTRADO
EM CUIDADOS
PALIATIVOS



MENSAGEM DA DIRETORA

A Escola Superior de Saúde Dr. Lopes Dias (ESALD), com um percurso de 75 anos, é uma Unidade Orgânica do Instituto Politécnico de Castelo Branco (IPCB), que se dedica a valorizar o trabalho dos seus estudantes, investigadores, docentes e colaboradores. Aqui promovemos a formação intelectual e profissional dos nossos estudantes, criando as condições essenciais para a formação no ensino superior e para a aprendizagem contínua ao longo da vida. A nossa oferta académica abrange diversos cursos na área da saúde, todos eles consolidados, o que constitui a nossa principal vantagem competitiva.

Atuamos com autonomia científica e pedagógica, com vista à «qualificação de alto nível dos cidadãos, através da formação de profissionais competentes, a produção e disseminação do conhecimento via investigação e partilha do saber, a promoção da qualidade de vida através da prestação de serviços à comunidade no âmbito das ciências da saúde, em colaboração com instituições regionais, nacionais e internacionais». Encontramo-nos no Campus da Talagueira, com instalações singulares, laboratórios diferenciados, num ambiente exterior requalificado e numa proximidade estratégica com outras escolas do IPCB.

Detemos uma rede de parcerias, com instituições nacionais e internacionais, possibilitando aos estudantes realizar estágios em várias regiões do país, adquirir experiência em investigação e inovação social em diversas áreas de interesse, além de estudar no estrangeiro. A nossa formação é profundamente ancorada na ciência, com uma forte componente prática na área da saúde. Promovemos a aquisição de competências interpessoais, inovação, ética e empreendedorismo.

Somos reconhecidos pelo nosso serviço à comunidade e pela transferência de conhecimento, e pela forma como os integramos no processo de aprendizagem dos estudantes. Como comunidade académica da ESALD estamos comprometidos em apoiar o desenvolvimento dos estudantes e dos futuros profissionais no âmbito da saúde. O nosso contexto proporciona a exploração de interesses, a aquisição de competências e a constituição de relações duradouras com outros profissionais que partilham a mesma dedicação em fomentar o progresso na área da saúde.

Sejam bem-vindos à ESALD, uma instituição de Qualidade, Referência, Competitividade e Serviço à Comunidade.

A Diretora
Rute Sofia dos Santos Crisóstomo

A NOSSA HISTÓRIA

A Escola Superior de Saúde Dr. Lopes Dias celebrou em 2023 o 75º aniversário da sua fundação em 1948, na altura Escola de Enfermagem de Castelo Branco. Ao longo destes anos, a escola tem desempenhado um papel fundamental na formação de profissionais de saúde na região do interior de Portugal.

Desde a sua criação pelo Dr. José Lopes Dias, um médico preocupado com as carências de recursos de saúde locais e regionais, a escola tem vindo a evoluir e a adaptar-se às necessidades do setor. Inicialmente, a escola funcionava em instalações provisórias, mas em 1963 foram inauguradas novas instalações que permitiram melhorar o seu desempenho como instituição particular.

Em 1973, a escola tornou-se uma instituição oficial, sendo então designada Escola de Enfermagem do Dr. Lopes Dias, em homenagem ao seu fundador. A partir desse momento, a escola passou a ser gerida por uma comissão que trabalhou para melhorar as condições de trabalho e a qualidade dos profissionais de saúde formados na instituição.

Em 1989, a escola foi integrada na rede de Escolas Superiores de Enfermagem e passou a designar-se Escola Superior de Enfermagem do Dr. Lopes Dias. A partir desse período, foram introduzidos novos cursos, como o Bacharelato em Enfermagem e vários cursos de Estudos Superiores Especializados em diferentes áreas da enfermagem.

No ano 2001, a escola foi integrada no Instituto Politécnico de Castelo Branco e converteu-se numa escola superior de saúde, passando a designar-se Escola Superior de Saúde Dr. Lopes Dias. Nessa data, foram introduzidos novos cursos de licenciatura em Análises Clínicas e de Saúde Pública e em Fisioterapia, e em 2004 os cursos de licenciatura em Cardiopneumologia e em Radiologia.

Em 2008, a escola mudou-se para novas instalações no Campus da Talagueira, proporcionando melhores condições para os alunos e funcionários. Nos anos seguintes, foram introduzidos cursos de mestrado e pós-graduação em diversas áreas da saúde.

No ano de 2014, a nível nacional e após um amplo debate e reflexão, ocorreu uma fusão de áreas de formação no domínio das Tecnologias da Saúde. Isso resultou na criação de novos ciclos de estudos que passaram a oferecer planos de formação conjunta para várias profissões da área da Saúde, com um núcleo de competências em comum.

A Escola Superior de Saúde Dr. Lopes Dias tem o orgulho de olhar para o seu percurso e reconhecer o seu contributo para a formação de profissionais de saúde qualificados, que têm desempenhado um papel fundamental na prestação de cuidados de saúde à comunidade. A escola continua empenhada em adaptar-se às exigências decorrentes das permanentes dinâmicas sociais e em formar profissionais de qualidade e excelência, contribuindo assim para o avanço da saúde na região e no país.

COMO ESTAMOS ORGANIZADOS

ÓRGÃOS

<https://www.ipcb.pt/esald/orgaos-de-gestao>



DIREÇÃO

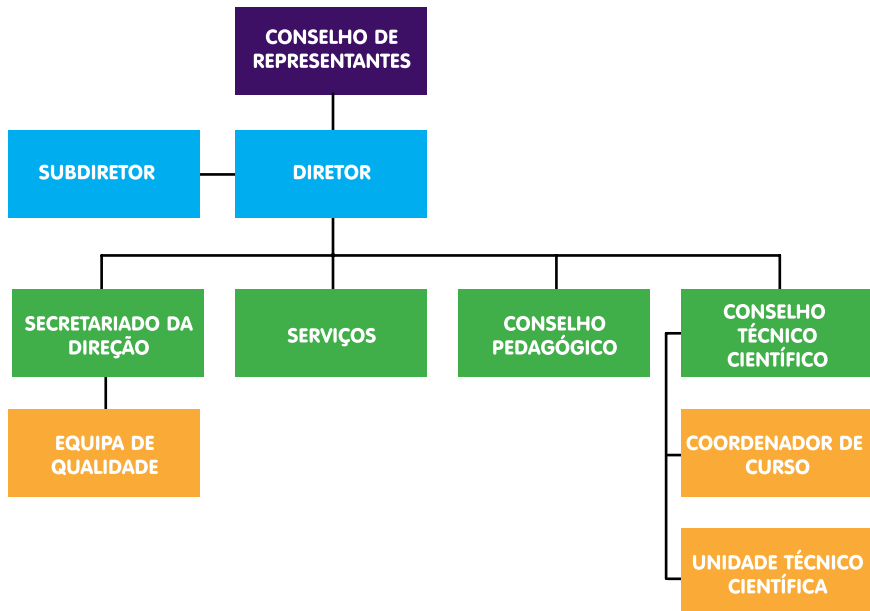
CONSELHO DE REPRESENTANTES

(os estudantes têm de ter obrigatoriamente representatividade)

CONSELHO TÉCNICO-CIENTÍFICO

CONSELHO PEDAGÓGICO

(os estudantes têm de ter obrigatoriamente representatividade)



Diretora

Rute Sofia dos Santos Crisóstomos
director.esald@ipcb.pt

**Subdiretora**

Veronika Vladimirovna Kozlova
subdirector.esald@ipcb.pt

**COORDENADORES DE CURSO**

CIÊNCIAS
BIOMÉDICAS
LABORATORIAIS



Claudia Cláudia Manuela Pereira Córdova Marcos
 Email: claudiamarcos@ipcb.pt
 Gabinete nº 14



ENFERMAGEM



Maria Emília Bengala Duarte
 Email: emiliaduarte@ipcb.pt
 Gabinete nº 28



FISIOLOGIA
CLÍNICA



Joana Rita Espírito Santo Ramos Pires
 Email: joanapires@ipcb.pt
 Gabinete nº 26



FISIOTERAPIA



Abel Maria Agostinho de Lima Rodrigues
 Email: rodrigues.a@ipcb.pt
 Gabinete nº 18



IMAGEM MÉDICA
E RADIOTERAPIA



João Fernando de Castro Costa
 Email: joaoacastrocosta@ipcb.pt
 Gabinete nº 22



MESTRADO
EM CUIDADOS
PALIATIVOS



Ana Paula Gonçalves Antunes Sapeta
 Email: paulasapeta@ipcb.pt
 Gabinete nº 33

ONDE NOS ENCONTRAM



<https://www.ipcb.pt/esald>



<https://www.facebook.com/esald.ipcb.pt/>



<https://www.instagram.com/esald.ipcb.pt/>



<https://www.youtube.com/@esaldvideo9471>



INFORMAÇÃO ACADÉMICA (Serviços Académicos)

Toda a informação Académica reunida num só local. Matrículas, Horários, Calendários Escolares e muito mais!

PORTAL ACADÉMICO - Netp@

O portal académico é uma plataforma na qual se pode consultar toda a informação académica: calendário escolar, pagamento de propinas, inscrição em exames, atualização de contactos, pedido de estatutos, assim como efetuar a matrícula/inscrição anual no curso, pedido de certidões escolares, horários, calendários e esclarecimentos. No contacto com este serviço é necessário fornecer o Nome, nº de Estudante e Curso.

APLICAÇÃO MÓVEL DO NETP@

A aplicação Móvel do NetP@ que permite aos alunos do IPCB a consulta dos seus dados académicos! Obs: a existência de dívidas impossibilita o acesso a determinadas informações, nomeadamente notas nas UC e horários/ sumários.



<http://sa.ipcb.pt/netpa/netpapp>



<https://academicos.ipcb.pt/netpa/page>

PLATAFORMA DE E-LEARNING

Para aceder aos conteúdos pedagógicos disponibilizados pelos Docentes das diferentes unidades curriculares, existe a plataforma de e-Learning Moodle. Para aceder a esta plataforma necessita de introduzir o email do IPCB Campus e a respetiva password.



<http://moodle.ipcb.pt>

**MATRÍCULAS E INSCRIÇÕES**

<https://www.ipcb.pt/sa/matriculas-e-inscricoes>

**HORÁRIOS**

<https://www.ipcb.pt/sa/horarios>

**CALENDÁRIOS**

Consulte nesta página o calendário escolar e os calendários de exame

<https://www.ipcb.pt/sa/calendarios>

**IMPRESSOS**

Nesta página estão disponíveis vários impressos para pedido de documentos.

<https://ipcb.pt/sa/impressos>

**REGULAMENTOS**

Os regulamentos relativos a Matrículas e Inscrições, Propinas, Estatutos, Creditação, Infrações Disciplinares, entre outros devem ser do conhecimento e do domínio de Estudantes.

<https://ipcb.pt/sa/legislacao-e-regulamentos>

**PROPINAS E EMOLUMENTOS**

Consulte nesta página a Tabela de Emolumentos e o valor de Propinas em vigor no IPCB para os vários ciclos de estudos.

<https://www.ipcb.pt/sa/propinas-e-emolumentos>

INFORMAÇÃO COMPLEMENTAR

COMISSÃO DE ÉTICA DO INSTITUTO POLITÉCNICO DE CASTELO BRANCO



<https://ipcb.pt/comissao-de-etica>

A Comissão de Ética do Instituto Politécnico de Castelo Branco (CE-IPCB) por missão promover a reflexão e contribuir para a definição de orientações, visando a consolidação de uma política de salvaguarda de princípios éticos e deontológicos nas áreas da investigação científica, do ensino, da interação com a sociedade e no funcionamento geral do IPCB.

CÓDIGO DE CONDUTA ÉTICA



https://ipcb.pt/sites/default/files/upload/CE-IPCB/files/codigo_conduta_etica_anexo_ao_despacho_68-22.pdf

O objetivo principal deste código é facultar “à Instituição e aos seus membros, orientações éticas compatíveis com a promoção do profissionalismo e a excelência na sua ação, em conformidade com os princípios orientadores legais e estatutários do respeito pela dignidade humana, da igualdade e da justiça, da participação democrática livre e do pluralismo de opiniões e orientações”.

PLANO DE IGUALDADE DE GÉNERO (GENDER EQUALITY PLAN – GEP)



https://www.ipcb.pt/sites/default/files/upload/gcii/imagens/Ficheiros/plano_igualdade_genero_ipcb.pdf

Consiste num conjunto de compromissos e ações que pretendem promover a igualdade de género na instituição através de um processo de mudança estrutural.

A NOSSA ACTIVIDADE

INSTALAÇÕES

A Escola Superior de Saúde Dr. Lopes Dias dispõe, nas suas instalações, das seguintes infraestruturas de apoio:

- Auditório Professor Doutor Carlos Maia com 100 lugares (Piso 1)
- Auditório Anatómico José Preto Ribeiro com 80 lugares (Piso 0) Bar (Piso 0)
- Biblioteca Central do IPCB (*Campus da Talgueira*) - Escola superior de Tecnologia de Castelo Branco
- Clínica Pedagógica da ESALD (Piso -1)
- Expediente (Piso 0, Gab. n.º1)
- Gabinete de Apoio ao Estudante (Piso 0 - Gab. n.º 2)
- Gabinete de Informática (Piso 0 – Gab. n.º10)
- Gabinete do Diretor/ Subdiretor (Piso 1)
- Gabinetes de Docentes (Piso 0)
- Gabinetes do secretariado de Cursos (Piso 0 – Gab. 3 e 5)
- Laboratório Bem Crescer - Mal Crescer (Piso -1)
- Laboratórios (Piso 0 e Piso -1)
- Recepção/Tesouraria (Piso -1)
- Reprografia (Piso 1)
- Salas de Aula, 6 salas de aulas com 64 lugares e 8 salas de aula com 36 lugares (Piso 1)
- Sala de Informática com 32 computadores (Piso 1)
- Sala de Estudo (Piso -1)
- Tanque Terapêutico (Piso -1)

SERVIÇOS

LABORATÓRIOS DA ESALD

Requisição de material/equipamento

O docente requisita o material com pelo menos 48 horas de antecedência, por email (laboratórios.esald@ipcb.pt), para os responsáveis técnicos dos laboratórios utilizando o modelo em **SGQ (MOD.ESALD.LB.06 - Requisição de material/equipamento)**. A utilização no exterior requer autorização da direção da ESALD.

Requisição para utilização de espaços

O docente requisita por email para os responsáveis técnicos dos laboratórios utilizando o Modelo **SGQ (Mod.ESALD.LB.01 – autorização para utilização de Espaços)**. Requisição dos espaços pode, ainda, ser entregue presencialmente, no piso 0, no gabinete de gestão dos laboratórios, ou, sempre que os laboratórios a requisitar sejam o L21, L22, L23, L24, L25 ou Tanque terapêutico, no piso -1, na receção da Clínica Pedagógica).

Funciona no gabinete 38, (Piso 0) e poderá ser contactado pelo email laboratórios.esald@ipcb.pt

BIBLIOTECA CENTRAL DO IPCB (CAMPUS DA TALAGUEIRA)

A biblioteca do Campus da Talagueira localiza-se nas instalações da Escola Superior de Tecnologia de Castelo Branco, a 250 metros da nossa Escola, tem um acervo bibliográfico especializado, na área da saúde, disponibiliza recursos e serviços adequados, às necessidades dos seus utilizadores.

Organiza ações de formação para a utilização dos recursos existentes, a pedido de docentes ou de grupos de Estudantes, formações nos recursos disponíveis: Catálogo bibliográfico, Repositório IPCB, B-on, MyLibrary, referência bibliográfica Scopus, INE e aplicações disponíveis a qualquer Estudante do Instituto Politécnico de Castelo Branco.

Poderá requisitar livros em qualquer biblioteca do IPCB. Horário de Biblioteca:

9.00h-18.00h (sujeito à alteração)

Email: biblioteca.esald@ipcb.pt

Catálogo



<https://catalogo.ipcb.pt/>

Regulamento da Biblioteca



http://biblioteca.ipcb.pt/wp-content/uploads/2018/05/Regulamento_BIBLIOTECA.pdf

Repositório Científico do Instituto Politécnico de Castelo Branco



<http://repositorio.ipcb.pt>

SERVIÇOS ACADÉMICOS - (SA)

Os Serviços Académicos da Escola Superior de Saúde Dr. Lopes Dias funcionam, fisicamente, nos Serviços Centrais do Instituto Politécnico de Castelo Branco, com um Gabinete de Apoio ao Estudante na ESALD. (Piso 0, Gabinete 2).

Gabinete de Apoio ao Estudante - (GAE)

Todos os assuntos necessários devem, em primeira instância, ser apresentados na ESALD, sendo, sempre que necessário, os Estudantes encaminhados para os Serviços Académicos do IPCB.

Funciona no gabinete 2 (piso 0) e poderá ser contactado pelo email academicos.esald@ipcb.pt ou telefone interno ext. 5102.

Horário de funcionamento: **Segunda-feira a sexta-feira 9.00h-12.00h / 14.00h-17.00h**

SERVIÇOS DE AÇÃO SOCIAL - (SAS)

<https://www.ipcb.pt/sas/apoios-sociais>

Compete aos Serviços de Ação Social (SAS) assegurar o funcionamento dos Apoios Sociais, visando a melhoria das possibilidades de acesso e sucesso dos Estudantes, no IPCB, cumprindo princípios de qualidade, equidade e compromisso.

Nota: Todas as informações são colocadas no placard no piso 1 identificado com: "Informações aos Estudantes."

Horário de funcionamento: **Segunda-feira a sexta-feira 9.00h-12.00h / 14.00h-17.00h**

REPROGRAFIA

Todos os Estudantes têm acesso à reprografia da escola, devendo reger-se pelo procedimento de trabalho associado ao seu uso.

Horário de funcionamento: **9.00h-12.30h/14.00h-17.30h.**

TESOURARIA

A tesouraria da ESALD funciona no hall de entrada do piso -1. É um serviço complementar, onde os Estudantes podem efetuar pagamentos e carregamento do cartão a utilizar na Reprografia.

Horário de funcionamento: **9.00h-12.30h /14.00h-17.00h.**

CLÍNICA PEDAGÓGICA

<https://www.ipcb.pt/esald/clinica-pedagogica>

A Clínica Pedagógica, inscrita na Entidade Reguladora da Saúde, onde são realizadas sessões de fisioterapia nas instalações da Escola (gabinetes de Fisioterapia e Laboratórios, como o Tanque Terapêutico). A Clínica colabora em atividades protocoladas com a instituição através da prestação de serviços à comunidade e ainda em projetos de investigação na área da fisioterapia. Para além disso é um local de estágio de alunos do Curso de Licenciatura em Fisioterapia da ESALD e em mobilidade ERASMUS.

Horário de funcionamento: **Segunda-feira a quinta-feira 9.00h-18.00h, Sexta-feira 9.00h-16.00h**

SERVIÇO DE INFORMÁTICA

Horário na ESALD

segunda-feira: **12.00-15.00h**

terça-feira: **9.00-12.00h**

quarta-feira: **12.00-15.00h**

quinta-feira: **9.00-12.00h**

Serviços de Informática <http://si.ipcb.pt>

SERVIÇOS ON-LINE

Sistema de Gestão de Credenciais dos vários serviços disponibilizados pelo IPCB

<http://sgc.ipcb.pt> *

Intranet do Instituto Politécnico de Castelo Branco

<http://intranet.ipcb.pt> *

Serviço de Informática do Instituto Politécnico de Castelo Branco

<http://si.ipcb.pt>

Serviço de Gestão de Qualidade do Instituto Politécnico de Castelo Branco

<http://sgq.ipcb.pt/>

* Disponível apenas a partir da rede interna do IPCB

FERRAMENTAS INFORMÁTICAS

Webmail Microsoft Office 365 Webmail

<http://webmail.ipcb.pt>] <https://login.microsoftonline.com>

Aplicação web que permite enviar e armazenar temporariamente ficheiros de elevada dimensão Filesender

<http://filesender.fccn.pt>

OUTRAS INFORMAÇÕES / ALOJAMENTO PARTICULAR

Existe no piso 0 (recepção), uma pasta com informação disponibilizada por proprietários particulares para alojamento. A ESALD apenas disponibiliza o espaço para divulgação não tem responsabilidades no processo.

Imobiliárias da cidade, EasyQuarto, BQuarto, grupos no facebook para o efeito.

TRANSPORTES PÚBLICOS

<https://www.mobicab.pt/>

CONTACTOS ÚTEIS

ESALD

Endereço: Campus da Talagueira - Avenida do Empresário, 6000-767 Castelo Branco

Telefone: (+351) 272 340 560

Email: esald@ipcb.pt

GPS: 39.8213639,-7.5143083

IPCB

Contactos

Endereço: Av. Pedro Álvares Cabral, nº 12 - 6000-084 Castelo Branco

Telefone: (+351) 272 339 600

Email: ipcb@ipcb.pt

GPS: 39.8213917,-7.4982806

Hospital Amato Lusitano: (+351) 272000272


Centro de Saúde S. Miguel: (+351) 272340150

Centro de Saúde S. Tiago: (+351) 272340290

Bombeiros: (+351) 272342122

GNR: (+351) 272340900

PSP: (+351) 272340622



ESCOLA SUPERIOR DE SAÚDE
DR. LOPES DIAS
Campus da Talagueira
Avenida do Empresário
6000-767 Castelo Branco

(+351) 272 340 560
<https://www.ipcb.pt/esald>
secretariado.esald@ipcb.pt