

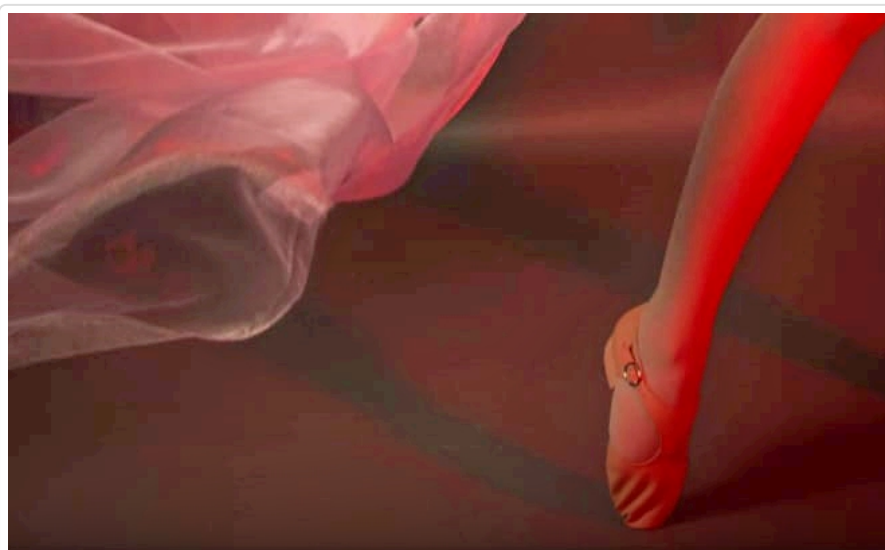
(/)

Início (/)

Docente da ESART-IPCB expõe na Guarda e produz Desfile

[Mostrar \(/docente-da-esart-ipcb-expoe-na-guarda-e-produz-desfile\)](/docente-da-esart-ipcb-expoe-na-guarda-e-produz-desfile)

[Revisões \(/node/10042/revisions\)](/node/10042/revisions)



A CÂMARA MUNICIPAL DA GUARDA TEM O PRAZER DE CONVIDAR Vª EXª PARA A INAUGURAÇÃO DA EXPOSIÇÃO DE FOTOGRAFIA "POSSO..." DE ALEXANDRA CRUCHINHO, NO DIA 17 DE MAIO PELAS 18H, NO FOYER DO GRANDE AUDITÓRIO DO TEATRO MUNICIPAL DA GUARDA.

17 DE MAIO A 21 DE JUNHO
GALERIA DE ARTE DO TMG

HORÁRIO

SEGUNDA A SEXTA – 9H00/12H30 – 14H00/17H30
EM DIAS DE ESPETÁCULOS DE GRANDE AUDITÓRIO
E CAFÉ CONCERTO – 21H00/23H00



RUA BATALHA REIS 12 | 6300-668 GUARDA |
PORTUGAL
TEL. 271 205 240 | FAX 271 205 248
WWW.TMG.COM.PT | GERAL@TMG.COM.PT

A docente da Escola Superior de Artes Aplicadas do Instituto Politécnico de Castelo Branco, Alexandra Cruchinho, terá patente na Galeria de Arte do Teatro Municipal da Guarda (TMG) uma exposição de fotografia.

Intitulada "Posso...", a exposição pode ser visitada de 17 de maio a 21 de junho. A inauguração está marcada para 17 de maio, pelas 18H00, no Foyer do Grande Auditório do Teatro Municipal da Guarda.

"A exposição junta uma bailarina e uma fotografa num estúdio onde a imagem estática da fotografia congela os movimentos suaves e delicados da bailarina."

A exposição é um misto de poesia e dança, aliado a uma abordagem artística à fotografia.

Docente da ESART desde o início da escola (1999), Alexandra Cruchinho leciona fotografia, produção de moda e história do design. O seu trabalho profissional em fotografia de moda também é completado pelo trabalho em

fotografia de autor.

A docente da ESART-IPCB assegura também a produção, pelo 4º ano consecutivo, de um desfile com rendas das Lérias. Esta produção vem a par das propostas apresentadas por alunos da Escola Superior de Artes Aplicadas do IPCB e da UBI, submetidas a um júri, do qual Carlos Gil e Alexandra Cruchinho fazem parte, com o objetivo da integração das rendas das Lérias em vestuário de adulto (homem ou senhora) e em têxteis-lar. A ESART-IPCB é parceira da iniciativa juntamente com a UBI, o Porto Fashion Week e a Câmara Municipal do Fundão.

O desfile decorre a 6 de julho, na Póvoa da Atalaia e conta com os coordenados dos 16 finalistas do concurso, bem como dos alunos finalistas de ambas de instituições de ensino superior parceiras da iniciativa e conta com a participação dos manequins Ruben Rua e Isabel Valadeiro, entre outros, da Best Models Agency.

Partilhe

Gosto 0


Tweetar


Partilhar

Contactos

 Av. Pedro Álvares Cabral, nº 12


6000-084 Castelo Branco

 (+351) 272 339 600 (tel:00351272339600)

 (+351) 910 511 535 (tel:00351910511535) (Vodafone)

 (+351) 965 956 971 (tel:00351965956971) (Meo)

 (+351) 937 301 074 (tel:00351937301074) (Nos)

 (+351) 272 339 601 (tel:00351272339601)

 ipcb@ipcb.pt (<https://mail.google.com/mail/?view=cm&fs=1&tf=1&to=ipcb@ipcb.pt>)

Ligações Úteis

[Arquivo \(/arquivo\)](#)

[Portal emprego \(/sa/portal-emprego\)](#)

[Cartão de Estudante \(https://portal.sibscartoes.pt/Fichas/index/card/rwcb/id/00050/formtype/rnc\)](https://portal.sibscartoes.pt/Fichas/index/card/rwcb/id/00050/formtype/rnc)

[Consórcio Erasmus Centro \(http://www.erasmuscentro.org/\)](http://www.erasmuscentro.org/)

[Marcas Gráficas \(/sites/default/files/upload/sc/marcas_graficas.zip\)](/sites/default/files/upload/sc/marcas_graficas.zip)

[Notícias IPCB \(/notas-informativas\)](#)

[Redepro \(http://redepro.ipcb.pt\)](http://redepro.ipcb.pt)

[CILCE \(http://cilce.ipcb.pt\)](http://cilce.ipcb.pt)

[Webmail \(http://webmail.ipcb.pt\)](http://webmail.ipcb.pt)

[Serviços online \(/ipcb/serviços-online\)](#)

[Contacte-nos \(/ipcb/contactos\)](#)