



O projeto 5GAUTO vai contribuir para a transformação digital do setor dos transportes rodoviários em Portugal com vista ao aumento da segurança, disponibilização de serviços inovadores e preparando as infraestruturas de comunicação para a futura condução autónoma.

O projeto vai implementar pilotos demonstradores de serviços cooperativos de transporte inteligentes (C-ITS) em meio urbano (Aveiro) e em cenário de autoestrada (A23).

Liderado pela empresa AlticeLabs, o 5GAUTO tem como objetivo o desenvolvimento e teste de tecnologia 5G para suporte à condução autónoma.

Para além do IPCB, participam no projeto a empresa tecnológica Allbesmart LDA (spin-off do IPCB) e a empresa Globalvia SA, concessionária da autoestrada A23-Beira Interior.

O financiamento elegível aprovado para o consórcio é de 620.757 €.

Informações adicionais em <http://5gauto.allbesmart.pt>.

ESALD-IPCB com novo ortopantomógrafo

ESALD-IPCB com novo ortopantomógrafo



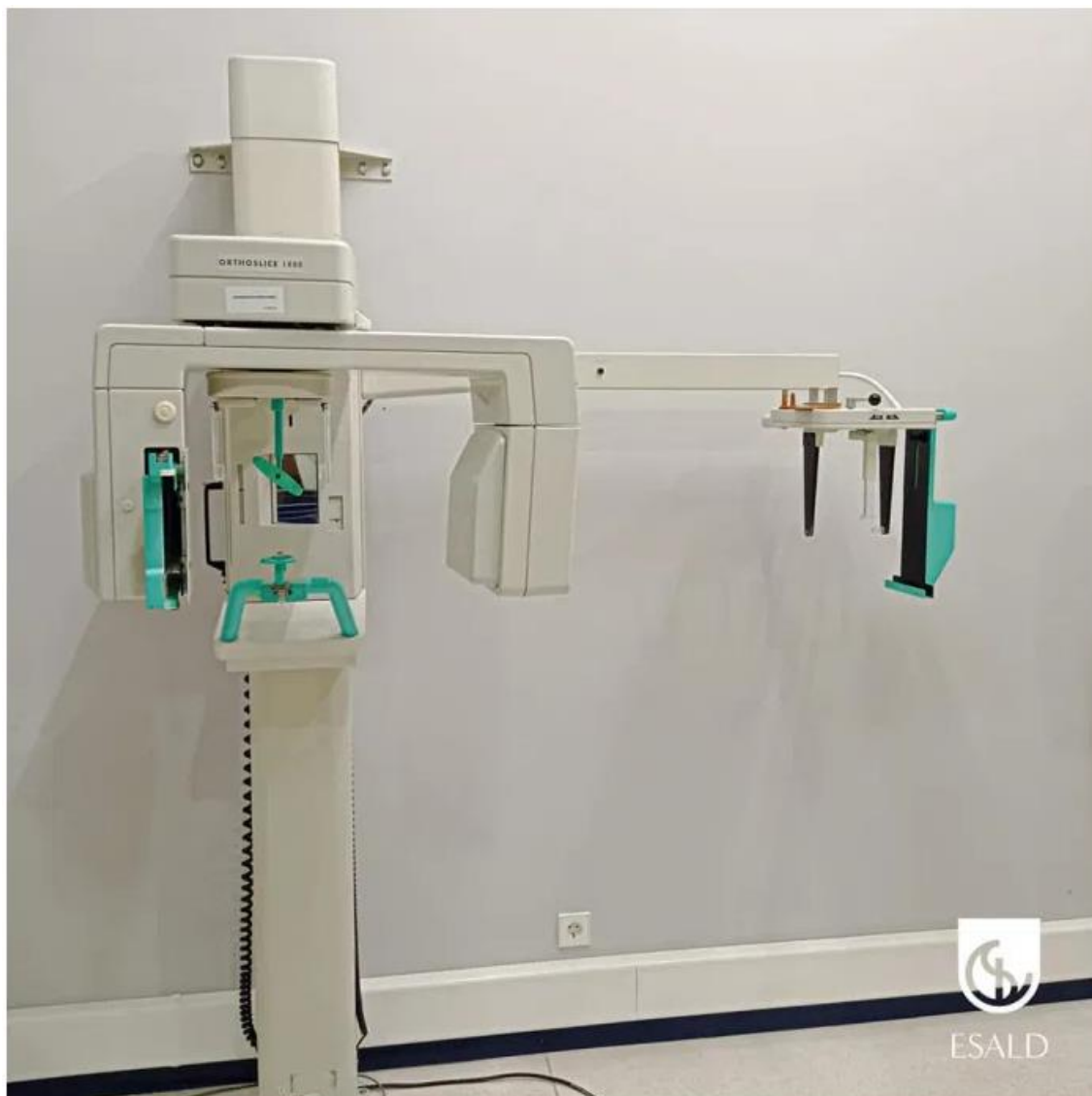
By José Lagiosa 31 de Março, 2021

9 0

A licenciatura em Imagem Médica e Radioterapia (IMRT) da Escola Superior de Saúde Dr. Lopes Dias do IPCB conta com mais um equipamento radiológico nos seus laboratórios, neste caso destinado à realização de exames de ortopantomografia.

Oferecido pelo grupo Affidea Portugal, o equipamento agora instalado permite realizar radiografias panorâmicas da arcada dentária para estudo dos maxilares, dos dentes e das articulações entre o crânio e a mandíbula, possibilitando ainda a realização de estudos de cefalometria/teless radiografia para análise do padrão de crescimento do crânio e da dentição do paciente.

Tais exames destinam-se a detetar diversas patologias e auxiliar no planeamento da reabilitação oral e ortodontia.



Novo ortopantomógrafo

A instalação deste ortopantomógrafo possibilita a formação prática dos estudantes desta licenciatura na área da radiologia oral, através da simulação dos exames num equipamento real.

Pode ainda, no futuro, propiciar a melhoria da saúde da comunidade albicastrense, através da sua utilização em investigação e prestação de serviços/exames à população.