

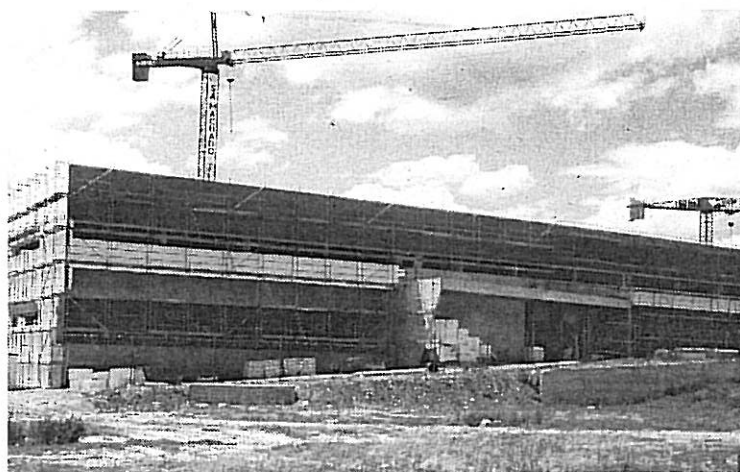
CASTELO BRANCO

Bloco da Saúde quase pronta

▣ As novas instalações da Escola Superior de Saúde do Instituto Politécnico de Castelo Branco deverão entrar em funcionamento no segundo semestre do próximo ano lectivo. A garantia foi dada ao Ensino Magazine por Ana Maria Vaz, presidente do IPCB.

O Bloco da Saúde faz parte do Campus da Talagueira e é a primeira estrutura daquele complexo a ser construída. Para entrar em funcionamento, terá que ser feita agora a autonomização do edifício, já que esta estrutura dependeria do bloco central, onde estará concentrada toda a parte logística, eléctrica e informática (uma espécie de centralina do campus).

As obras do edifício da Escola de Saúde estão quase concluídas e representam um investimento de cerca de cinco milhões de euros. De acordo com Ana Maria Vaz, o novo



O edifício da Escola de Saúde funcionará em 2008

edifício tem capacidade para cerca de 700 alunos e está dotado de salas de aulas, auditórios, tanques de fisioterapia, ginásio, laboratórios e diversos gabinetes.

No entender de Ana Maria Vaz,

as novas instalações permitirão à Escola de Saúde consolidar a oferta formativa inicial, e avançar para outras formações pós graduadas, ficando com condições para prestar apoio à comunidade. ▣